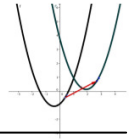


# Abbildungen



## Lösung:

Eigenschaften der behandelten Abbildungen

Bitte kreuzen Sie an, wenn die Abbildung die Eigenschaft besitzt.

	Spiegelung	Verschiebung	Drehung	Zentrische Streckung
geradentreu	x	x	x	x
paralleltreue	x	x	x	x
teilverhältnistreue	x	x	x	x
winkeltreu	x	x	x	x
längentreue	x	x	x	
orientierungstreue		x	x	x

# Abbildungen



Tragen Sie die verschiedenen Abbildungen in das Mengendiagramm ein.

Zur Erinnerung:

- **Kongruenzabbildung:** "Unter einer Kongruenzabbildung (von lat. *congruens* = übereinstimmend, passend) versteht man in der Elementargeometrie und der synthetischen Geometrie eine geometrische Abbildung, bei der Form und Größe von beliebigen geometrischen Figuren nicht verändert werden, das heißt jede Figur wird dabei auf eine zu ihr kongruente abgebildet." (in [www.wikipedia.de](http://www.wikipedia.de))
- **Ähnlichkeitsabbildung:** "Als Ähnlichkeitsabbildung (oder Ähnlichkeit) wird in der Geometrie, einem Teilgebiet der Mathematik eine Affinität bezeichnet, die Streckenverhältnisse und Winkelgrößen unverändert lässt, aber im Allgemeinen die Längen von Strecken ändert." (in [www.wikipedia.de](http://www.wikipedia.de))

