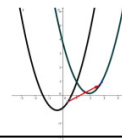


Ganzrationale Funktionen



Aufgabe 1:



Der Großglockner ist 3798 m hoch, die Adlersruhe liegt auf 3451 m. Der Aufstieg der 347 Höhenmeter dauert ungefähr zwei Stunden.

Bestimmen Sie eine Funktionsgleichung, die den Umriss des Bergmassivs annähernd beschreibt.

Aufgabe 2:

Berechnen Sie die Nullstellen der Funktionen g und h mit

$$g(x) = x^3 + 4x^2 + 2x$$

$$h(x) = x^3 - 4x^2 + x + 6$$