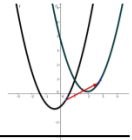


# Hausübung Workshop 2



**Aufgabe 1:** Ordnen Sie den Graphen die passenden Funktionsgleichungen wie folgt zu. (5 P.)

Graph	Funktionsgleichung
I.	$f(x) = \dots$
II.	$f(x) = \dots$
...	...

**Anmerkung:** wenigstens drei und höchstens vier Studierende arbeiten zusammen / pro Lösungszettel nur eine Aufgabe

Achten Sie dabei auf die Feinheiten, viele Funktionsgraphen ähneln sich auf den ersten Blick! Helfen Sie sich mit Geogebra.

**Funktionsgleichungen:**

$$f(x) = 4^x - 1$$

$$f(x) = -\frac{1}{2}x + 2$$

$$f(x) = x^3$$

$$f(x) = 2 \cos(x)$$

$$f(x) = x^8$$

$$f(x) = 2 \cdot 4^x$$

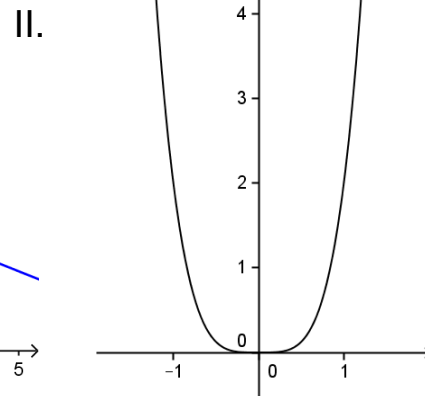
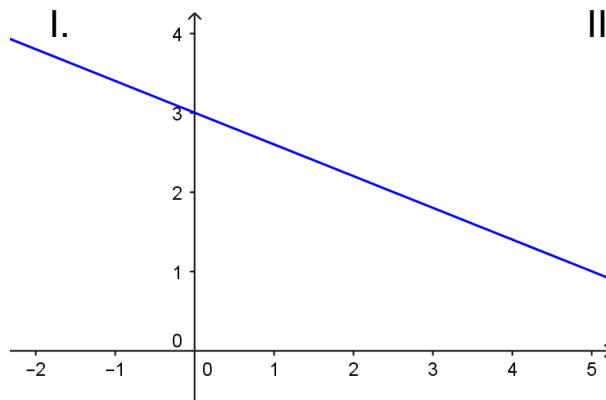
$$f(x) = -\frac{4}{5}x + 3$$

$$f(x) = \sqrt{x} - 2$$

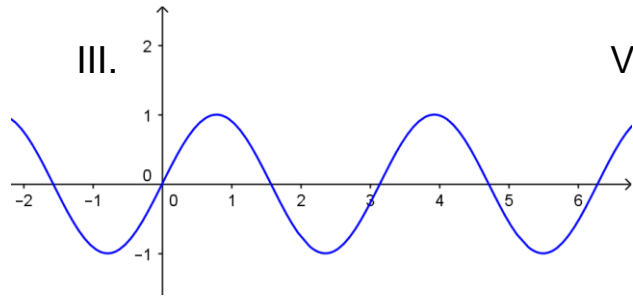
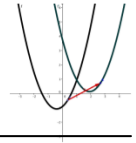
$$f(x) = 2 \cdot x^4$$

$$f(x) = \sin(2x)$$

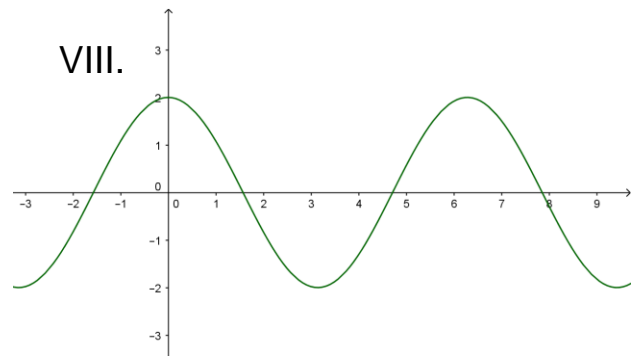
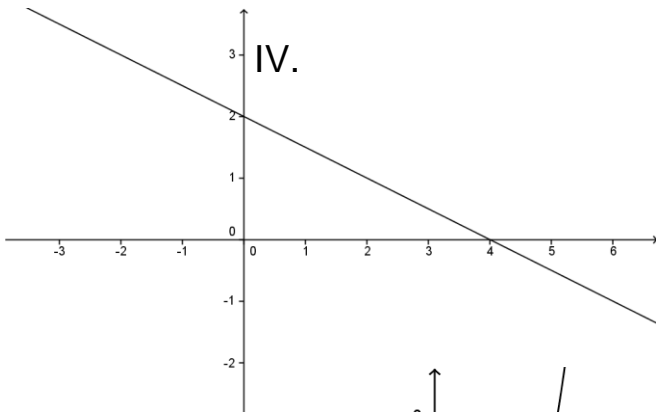
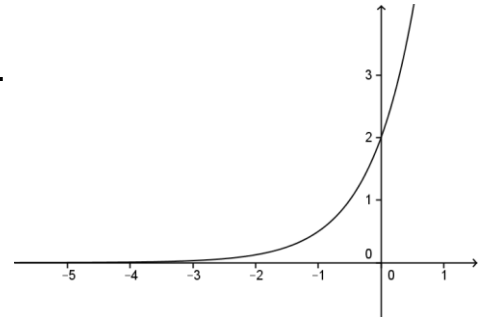
**Graphen:**



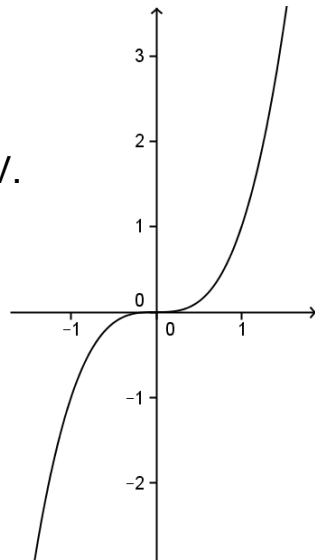
# Hausübung Workshop 2



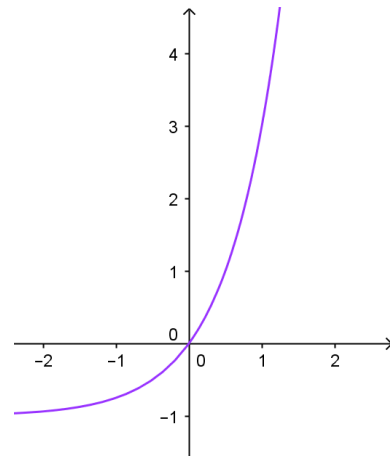
VII.



V.



IX.



X.

